

Właz uliczny wyposażony w:  
- zatrzask,  
- zawias,  
- uszczelkę gumową,  
- uszczelnienie bitumem

Pierścień dystansowy: 6, 8  
lub 10cm

Pierścień odciażający

Uszczelnienie bitumem

Kreg studzienny

Stopnie żłazowe żeliwne  
lub klamry powlekane  
tworzywem

Uszczelka gumowa

Podstawa studni z:  
- kineta betonowa  
- wbudowanymi przejściami  
szczelnymi

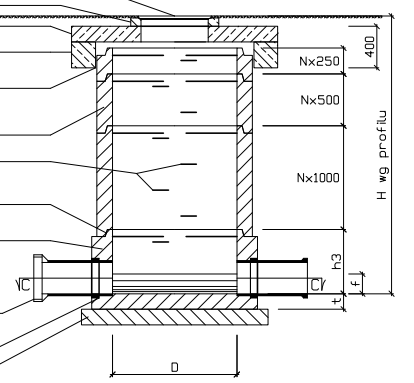
Króciec

Uszczelka

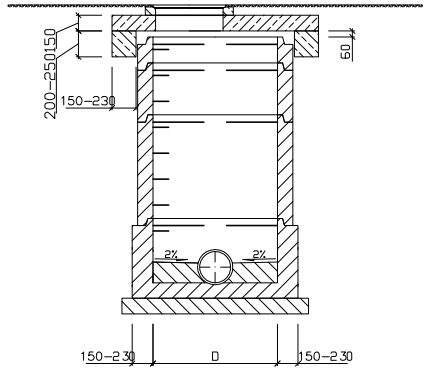
Podbudowa  
żwirowo-piaskowa  
o grubości 15-20 cm

Kregi i elementy nadbudowy wykonane z betonu C35/45 o nasiakliwości  
ponizej 5%

PRZEKRÓJ A-A  
- WERSJA 1 Z PŁYTĄ  
I PIERŚCIENIEM ODCIĄŻAJĄCYM

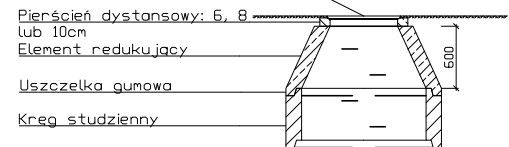


PRZEKRÓJ B-B  
- WERSJA 1 Z PŁYTĄ  
I PIERŚCIENIEM  
ODCIĄŻAJĄCYM

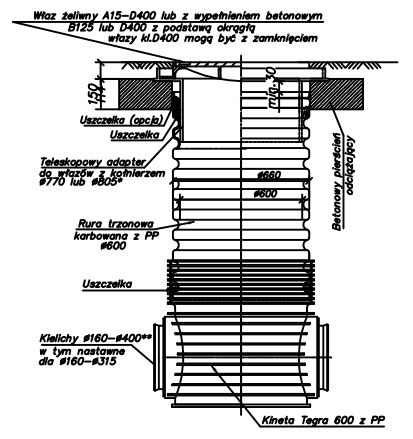
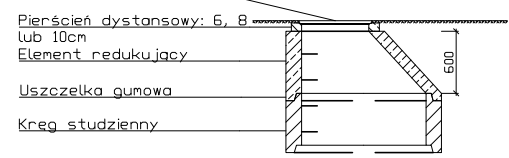


Właz uliczny wyposażony w:  
- zatrzask,  
- zawias,  
- uszczelkę gumową,

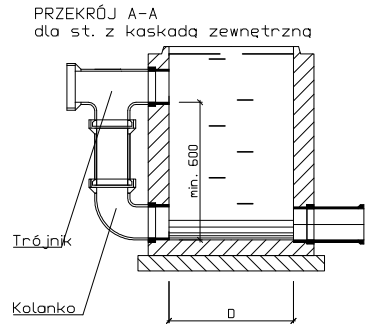
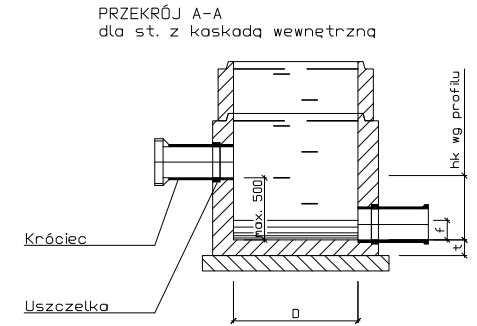
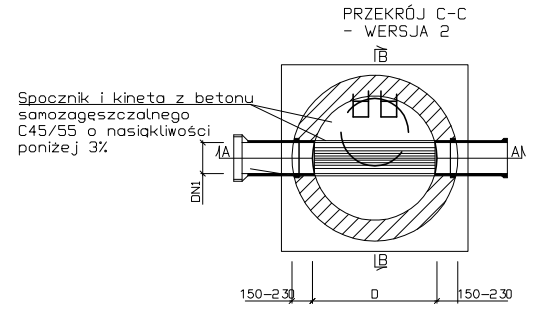
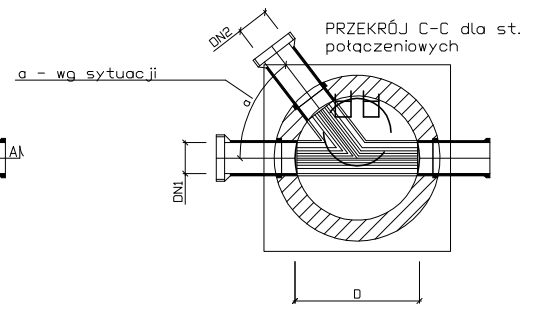
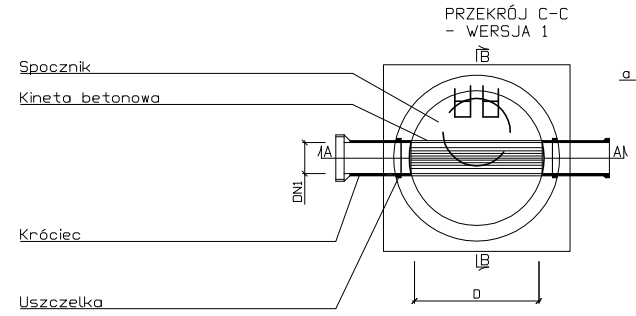
PRZEKRÓJ A-A  
- WERSJA 2 Z REDUKCJĄ (KONUSEM)



PRZEKRÓJ B-B  
- WERSJA 2 Z REDUKCJĄ (KONUSEM)



Studzienka inspekcyjna Tegra 600  
z teleskopowym adapterem do włazów,  
betonowym pierścieniem odciażającym  
oraz włazem klasy A15-D400



UWAGA  
ustalenie kątów na załomach po  
wykonaniu tyczenia geodezyjnego  
w terenie

<b>Wodociągi Raciborskie</b> Sp. z o.o. ul. 1 Maja 8 47- 400 Racibórz	TYTUŁ PROJEKTU: PB Budowa przyłącza ks do istniejących budynków kempingowych.		INWESTOR: Ośrodek Sportu i Rekreacji ul. Zamkowa 4 47-400 Racibórz	
	LOKALIZACJA: Racibórz ul. Markowicka dz. nr 558/49		FAZA: PB	BRANŻA: Sanitarna
	TYTUŁ RYSUNKU: Szczegół sudni kanalizacyjnej		SKALA: -	NR RYS.: 4
	e-mail: wodociagi@ wodociagiraciborskie.pl tel. 32 415 30 33		PROJEKTANT: mgr inż. Barbara Rachniowska SLK/5338/POOS/14	